



PROGRAMA y AMBIENTE

CIO Milenio.

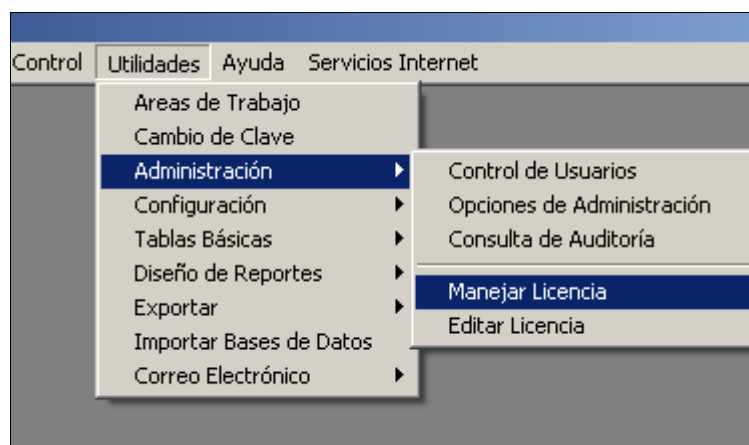
ASUNTO

Como se hace la instalación del programa CIO MILENIO en un servidor y en una estación de red

RESPUESTA

INDICACIONES INSTALACION DE CIO MILENIO EN PC PRINCIPAL

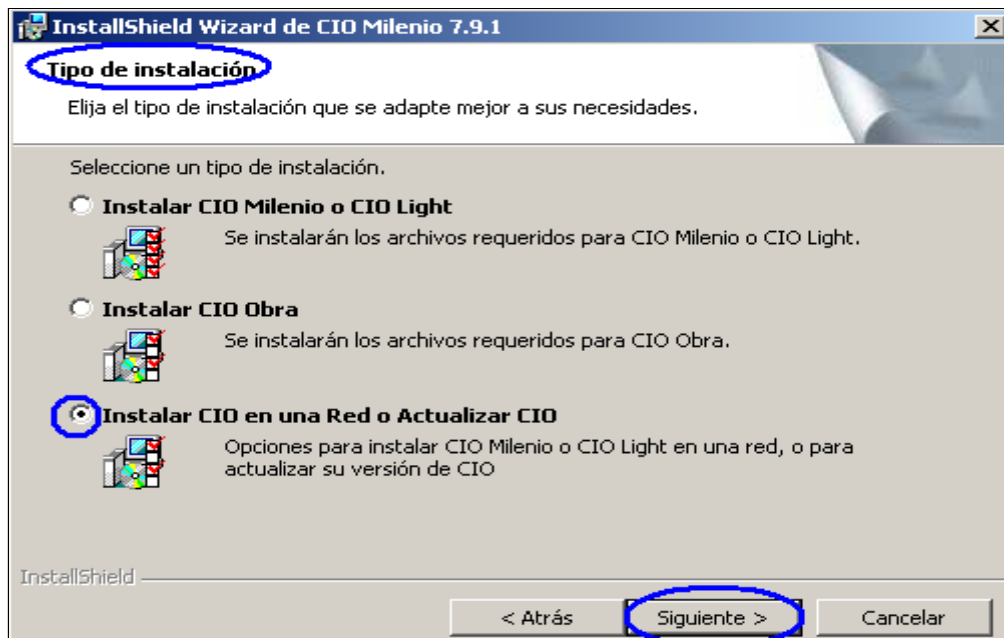
- Insertar el CD en el drive.
- Si el autorun no se inicia automáticamente debe ir por el explorador de Windows al CD y abrir la carpeta **CIO Milenio**/Buscar el setup 7.9.1 dentro y darle doble clic
- Ahora se puede correr **CIO Milenio** (Inicio/Programas/**CIO Milenio**).
- Cuando el menú aparece, escoger la opción "Login". El nombre del usuario es "Admin" y la clave "99999". Presionar Aceptar y el menú principal aparecerá.
- Aparece una ventana para llenar con los datos básicos de la compañía y el producto adquirido.
- Una vez en el programa, debe ir a la opción Utilidades/Administración/Manejar/Licencia, para realizar la respectiva solicitud de claves vía telefónica con **Tekhne Ltda** en Bogotá a los teléfonos 6364425 o 5304336



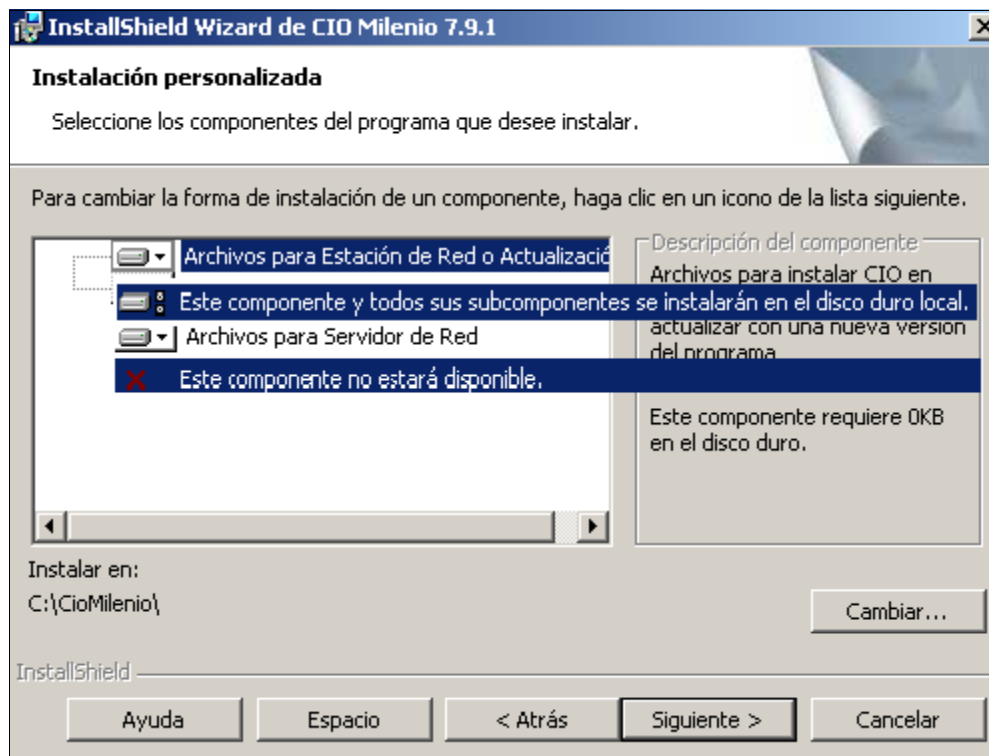


INDICACIONES INSTALACION DE CIO MILENIO EN ESTACION DE RED

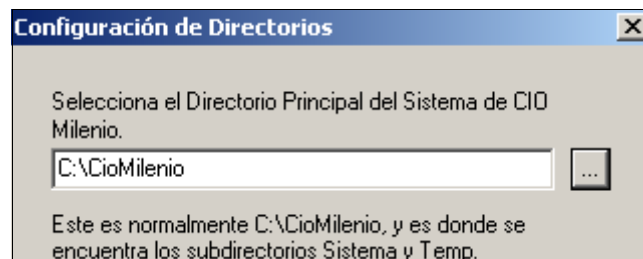
- Insertar el CD en el drive.
- Como el autorun no se inicia automáticamente debe ir por el explorador de Windows al CD y abrir la carpeta **CIO Milenio**/Buscar el setup 7.9.1 dentro y darle doble clic
- Ahora se puede correr CIO Milenio (Inicio/Programas/CIO Milenio).
- En la ventana **tipo de instalación** selección la tercera opción **instalar CIO en una red o actualizaron CIO** y siguiente,



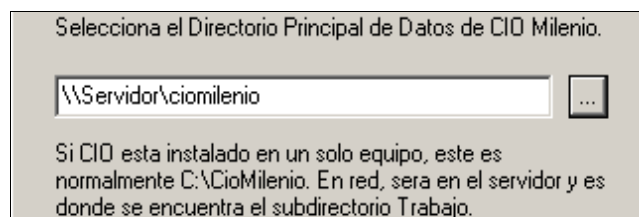
- El la siguiente ventana de **instalación personalizada** , despliega el botón archivos para estación de red o actualización y selecciona la opción que dice **Este componente y todos sus subcomponentes se instalaran en disco duro local.** luego despliega el siguiente botón, archivos para servidor de red y Selecciona la ultima opción que dice: **Este componente no estara disponible** y oprime el botón **siguiete e instalar.**



- Luego ingresa al **CIO** Cuando el menú aparece, escoger la opción "Login". El nombre del usuario es "Admin" y la clave "99999".y aceptar
- **automáticamente** aparece una ventana solicitando el directorio principal de sistema, allí selecciona el **C/CIO Milenio**



- en Directorio principal de datos selección **/SERVIDOR/CIO Milenio**





- y en directorio temporal selecciona **C/CIO Milenio /Temp** y **Ok**

